

The top half of the image features a light-colored wood grain background. Overlaid on this are several large, semi-transparent geometric shapes, primarily triangles and polygons, in various colors including shades of green, yellow, brown, and red. These shapes are layered and overlap each other, creating a complex, abstract pattern. A thick, solid yellow curved line separates this patterned area from the solid yellow background below.

INTERIOR INDUSTRY-NEWS



Nelle nostre vene scorre colore.

CALANDER COATING INERT

BLUEFIN PURE-CONCRETE

BLUEFIN PURE-WOOD

PIGMOLUX HQ

LEGNO-PARKETTÖL

AQUA-PURE-METAL

BLUEFIN SMART

EXCIMER

INNOLUX WALZGRUND COLOR

DIGITAL EMBOSSING

INNOLUX WALZDECKLACK

STAMPA DIGITALE

INNOLUX VITA-OIL

BLUEFIN PIGMOSOFT

AQUA-WALZGRUND COLOR

BLUEFIN MULTILUX SOFTMATT

INTERIOR INDUSTRY-NEWS

#FITFORFUTURE

Dai sistemi industriali a basse emissioni, alle tecnologie orientate al futuro come l'Excimer e il Digital Embossing - ADLER è sempre un passo avanti quando si parla di innovazione. Oltre a conoscenze specialistiche di prim'ordine, offriamo un supporto ed una consulenza personalizzata per quanto riguarda le soluzioni di verniciatura su misura. Siamo lieti di assisterVi anche nell'ottimizzazione dei Vostri impianti – con la nostra tecnologia applicativa interna, Vi garantiamo processi produttivi senza pensieri.

CONTENUTO

NATURALEZZA	5
VERNICI ALL'ACQUA INTELLIGENTI	9
VELOCITÀ ED EFFICIENZA	12
SUPERFICI DI DESIGN	14
TECNOLOGIE	16

COLOFONE:

ADLER-Werk Lackfabrik Johann Berghofer GmbH & Co KG | Bergwerkstraße 22 | 6130 Schwaz
Tel. +43 5242 6922-0 | Fax +43 5242 6922-999 | info@adler-lacke.com | www.adler-lacke.com
Immagini: Kettner | Anrei | FM Küchen | Schüller Möbelwerk KG | Sunwood Stainer | ADLER | Adobe Stock



INTERIOR INDUSTRY-NEWS

SISTEMI INDUSTRIALI A BASSE EMISSIONI

Con la sua attenzione ai sistemi industriali a basse emissioni, ADLER è un esempio di gestione sostenibile. L'ampia gamma di prodotti comprende superfici dall'aspetto naturale, vernici a base d'acqua intelligenti e campionesse d'efficienza fino a realizzazioni in vero cemento o con entusiasmanti effetti in metallo.



Nelle nostre vene scorre colore.

NATURALEZZA

BLUEFIN PURE-WOOD

La protezione invisibile.

Bluefin Pure-Wood combina le migliori proprietà di oli e vernici. Questa vernice diluibile all'acqua ad effetto olio regala l'aspetto e la sensazione autentica del legno, garantendo una protezione superficiale di alta qualità. Le materie prime rinnovabili preservano la bellezza naturale del legno e garantiscono un clima abitativo ecologico. Bluefin Pure-Wood è semplice ed efficiente da usare, specialmente su legni di latifoglia duri porosi come il rovere e il noce. Bluefin Pure-Wood può essere facilmente utilizzato in combinazione con altri sistemi di verniciatura e utilizzando gli stessi impianti.



vernice a base d'acqua
ad effetto olio



applicazione a spruzzo



mono- e bi-componente



effetto naturale
ottico e tattile



efficienza elevata

resistenza chimica

ÖNORM 1605-12: 1-B e DIN 68861: 1 B



resistenza ai graffi





Rieder Fenster / Andreas Langreiter



Proyer & Proyer Architekten / Martin Steinkellner

INNOLUX VITA-OIL

Protezione sostenibile a base di olio naturale.

Innolux Vita-Oil è un olio a indurimento UV a base di materie prime rinnovabili. Il rivestimento offre tutti i vantaggi di una superficie di olio naturale: protegge le caratteristiche naturali del legno, le evidenzia e inumidisce perfettamente i pori. A differenza degli oli tradizionali, Innolux Vita-Oil offre un'ottima resistenza chimica e meccanica. Innolux Vita-Oil è stato sviluppato per l'applicazione industriale a rullo e può essere utilizzato perfettamente per il rivestimento industriale in serie di elementi da parquet preconfezionati o per la verniciatura a poro aperto di mobili o interni.

resistenza chimica

ÖNORM A 1605-12: 1-B e DIN 68861: 1 B



resistenza ai graffi



verniciatura di base ad olio reattiva



olio a indurimento UV



applicazione a rullo



ottima resistenza all'accatastamento / resistenza ai graffi ottimale



particolarmente pratico

**ADLER**

Nelle nostre vene scorre colore.

NATURALEZZA

LEGNO-PARKETTÖL

Benessere naturale con una protezione di alta qualità.

Questo olio fortemente opaco si asciuga molto rapidamente ed è ideale per l'uso nell'industria del parquet. Ha una buona resistenza chimica e meccanica. Legno Parkettöl è estremamente resistente all'abrasione da gomma ed è caratterizzato da un'ottima resistenza all'acqua. Oltre ad un ottimo potere riempitivo, quest'olio offre una piacevole sensazione al tatto.

resistenza chimica



resistenza ai graffi



**olio ad essiccazione
ossidativa**



applicazione a rullo



**straordinariamente
resistente all'acqua**



**effetto molto naturale
ottico e tattile**



essiccazione rapida



**ADLER**

Nelle nostre vene scorre colore.

VERNICI ALL'ACQUA INTELLIGENTI

BLUEFIN PIGMOSOFT

L'auto-rigenerante vellutato.

Con Bluefin Pigmosoft, ADLER offre la soluzione per contrastare antiestetici segni lucidi, graffi o altri difetti provocati dalle quotidiane sollecitazioni superficiali. Nonostante la superficie opaca e vellutata, Bluefin Pigmosoft stupisce per l'eccellente resistenza ai graffi e al test con anello. Rispetto alle altre vernici opache, Bluefin Pigmosoft si distingue per l'innovativa auto-rigenerazione che protegge la superficie dai segni lucidi e si rigenera automaticamente in caso di graffi. Con questo prodotto innovativo, si può dire addio alle tracce causate dall'utilizzo quotidiano delle superfici.

resistenza chimica

ÖNORM 1605-12: 1-B e DIN 68861: 1 B



resistenza ai graffi



vernice pigmentata a base d'acqua



applicazione a spruzzo



bi-componente



innovativa auto-rigenerazione



anti-fingerprint



soft-touch



pulizia e rigenerazione con ADLER Clean-Möbelreiniger



BLUEFIN MULTILUX SOFTMATT

Elevata resistenza ai graffi pur essendo vellutato al tatto.

Bluefin Multilux Softmatt garantisce una sensazione vellutata al tatto grazie alla sua superficie morbida. Il rivestimento conferisce un aspetto opaco e preserva le caratteristiche naturali del legno: la superficie apparirà come se non fosse stata trattata. Il prodotto protegge inoltre la superficie verniciata dalle impronte digitali. Grazie all'eccellente resistenza alla sovrapposizione e al veloce indurimento, Bluefin Multilux Softmatt si adatta perfettamente alla produzione industriale.

resistenza chimica

ÖNORM A 1605-12: 1-B1 e DIN 68861: 1 B



resistenza ai graffi



vernice trasparente
a base d'acqua



vernice trasparente
a indurimento UV



applicazione a spruzzo



bi-componente



anti-fingerprint



soft-touch



ottima resistenza
all'accatastamento /
resistenza ai graffi ottimale



ADLER

Nelle nostre vene scorre colore.

VERNICI ALL'ACQUA INTELLIGENTI

BLUEFIN SMART

Una sola mano.

Il nuovo Bluefin Smart apre la strada ad un sistema di verniciatura unico nel suo genere - con una sola applicazione a spruzzo e successiva carteggiatura la superficie è pronta. Oltre al suo utilizzo efficiente, questa vernice trasparente dall'aspetto opaco e vellutato evoca in un attimo mobili dall'aspetto naturale. Le superfici dei mobili appaiono naturali pur godendo della protezione superficiale necessaria per resistere all'uso quotidiano. Con un contenuto di VOC inferiore al 3%, Bluefin Smart è un prodotto a bassissime emissioni.

resistenza chimica

ÖNORM 1605-12: 1-B e DIN 68861: 1 B



resistenza ai graffi



vernice trasparente
diluibile all'acqua



applicazione a spruzzo



bi-componente



efficienza elevata/
una sola mano



anti-fingerprint



soft-touch



effetto naturale
ottico e tattile



CICLI PIGMENTATI A RULLO

Verniciatura di livello superiore.

ADLER Innolux Walzgrund Color è un sistema di verniciatura pigmentato 100 % UV e ottimizzato per il processo di verniciatura a rullo. Il prodotto offre il massimo riempimento per un bianco brillante e luminoso ed è privo di emissioni e solventi. Da lucido a opaco, più o meno strutturato - il carattere della superficie è pari a quello derivante da un'applicazione a spruzzo. Aqua-Walzgrund Color è particolarmente adatto per colori brillanti e luminosi. Questo fondo a rullo pigmentato diluibile all'acqua promette la massima copertura, una verniciatura efficiente e massima varietà di colori. Innolux Walzdecklack offre la flessibilità e l'individualità desiderata - è particolarmente resistente e offre la massima resistenza chimica e meccanica.



vernice pigmentata a indurimento 100% UV



applicazione a rullo



efficienza elevata

resistenza chimica

ÖNORM 1605-12: 1-B e DIN 68861: 1 B



resistenza ai graffi



Per ulteriori informazioni si prega di consultare la scheda tecnica del prodotto Innolux Walzgrund Color.



Nelle nostre vene scorre colore.

VELOCITA' ED EFFICIENZA

PIGMOLUX HQ Il nuovo concetto di efficienza.

Buon potere coprente e perfetta copertura degli angoli unitamente ad un'ampia gamma di colorazioni sono caratteristiche sottintese per questa tipologia di vernici: la veloce reticolazione e l'ottima accatastabilità accorciano le tempistiche di lavorazione successiva, l'eccellente resistenza riduce i danni di trasporto e i danni materiali materiali. La resistenza chimica di ADLER Pigmolux HQ è stata fortemente migliorata così da garantire una protezione ulteriore contro le impurità. Grazie alla sua elevata reattività e alla conseguente minore emissione di radiazioni UV, Pigmolux HQ è estremamente efficiente dal punto di vista energetico.



vernice pigmentata a base d'acqua



vernice pigmentata a indurimento UV



applicazione a spruzzo



bi-componente



tempi di lavorazione brevi



ottima resistenza all'accatastamento / resistenza ai graffi ottimale

resistenza chimica

ÖNORM 1605-12: 1-B e DIN 68861: 1 B



resistenza ai graffi







NON IMPORTA DI CHE RIVESTIMENTO SI TRATTI,
**ADLER HA SEMPRE LA GIUSTA
SOLUZIONE PRONTA.**

Offriamo idee personalizzate e processi efficienti per tutti i settori dell'industria
e siamo di conseguenza il partner ideale per la realizzazione delle superfici più diverse.



BLUEFIN PURE-CONCRETE

Pronti per l'eleganza?

Chiunque desidera personalizzare la propria casa in un modo speciale – le superfici con stile e con quel certo "non so che" sono le più richieste. Questo vero cemento a spruzzo con il suo aspetto caratteristico conferisce una ruvida eleganza che si riflette anche nelle sue distintive colorazioni: Iron Elephant, Reef Shark, Black Panther, White Wolf, Snow Leopard e Brown Falcon rendono ogni pezzo di arredamento un vero pezzo unico!



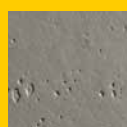
base diluibile all'acqua per la miscelazione delle vernici ad effetto cemento



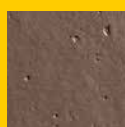
applicazione a spruzzo



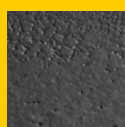
eleganti superfici in cemento



Iron Elephant



Brown Falcon



Black Panther



White Wolf



Reef Shark



Snow Leopard

Per ulteriori informazioni si prega di consultare la scheda tecnica del prodotto Bluefin Pure-Concrete.



Nelle nostre vene scorre colore.

SUPERFICI DI DESIGN

AQUA-PURE-METAL

Pronti per gli effetti speciali?

Questa vernice in vero metallo liquido, con un contenuto di metallo del 90%, permette di creare superfici che hanno un forte carattere metallico sia otticamente che dal punto di vista tattile. In ottone, rame, bronzo, stagno o ferro - ogni mobile diventa un vero colpo d'occhio. I rivestimenti metallici possono essere applicati a spruzzo. Effetti particolarmente vivaci si creano lavorando la superficie con un pennello, una spugna o una spatola. Sono disponibili due soluzioni di ossidazione per un effetto ruggine grezzo o un effetto patina - Aquafix Oxid stupisce evocando una classica superficie arrugginita in una sola notte, Aquafix Blue-Patina conferisce alla superficie metallica uno splendore in verde-blu, ad es. con il rame, creando così un cosiddetto "Aging-effect".

Metallo vero PURO



ferro

rame

ottone

bronzo

stagno

Metallo vero OSSIDATO

Aquafix Oxid

Aquafix Blue-Patina



ferro

rame

ottone

bronzo

stagno



vernice effetto metallo
vero diluibile all'acqua



applicazione a spruzzo



tri-componente



effetto metallo con ferro,
rame, ottone, bronzo o stagno



proprietà magnetica
con Aquafix Ferro

INTERIOR INDUSTRY-NEWS

TECNOLOGIE

Oltre al continuo sviluppo di prodotti di alta qualità, ADLER è anche fortemente coinvolta nelle più attuali tecnologie di applicazione industriale e nel loro ulteriore sviluppo. Vi presentiamo le più recenti - scoprite di più sulle innovazioni più avveniristiche, come la tecnologia ad eccimeri, la stampa digitale, il Digital Embossing ed il Calander Coating.







RIVOLUZIONARIA TECNOLOGIA A ECCIMERI Per superfici opache ancora più resistenti ai graffi.

Principi dell'opacizzazione ad eccimeri

Applicazione a rullo o con velatrice



Innolux
TOPCOAT EXC

Film di vernice liquido

Gelificazione tramite diverse fonti di irraggiamento



Film di vernice gelificato

Irraggiatore UV ad eccimeri



Essiccazione UV della superficie

Lampada UV-HG



Film di vernice essiccato

Rappresentazione al microscopio



Substrato

Un'interessante alternativa al classico processo di opacizzazione è l'opacizzazione fisica con i cosiddetti raggi UV ad eccimeri, un nuovo metodo in cui il rivestimento liquido ad eccimeri ad indurimento UV "Innolux TOPCOAT EXC" applicato per laminazione viene irradiato con luce UV ad onde corte (172 nm) ad esclusione dell'ossigeno. Questo porta ad una polimerizzazione superficiale, che provoca una contrazione del volume, che a sua volta si manifesta in pieghe superficiali di diversa resistenza. Questa superficie deformata porta ad un riflesso diffuso della luce, che percepiamo come un effetto opaco. Per l'indurimento completo dello strato di rivestimento, l'irradiazione con un essiccatore UV avviene immediatamente dopo.

Vantaggi delle vernici ADLER nel processo di verniciatura ad eccimeri:

- Gradi di glossaggio opachi senza opacizzante (gradi di glossaggio da 3 a 20)
- Superfici verniciate estremamente resistenti ai graffi e all'abrasione
- Aumento della durezza superficiale
- Eccellente resistenza chimica
- Effetto soft-touch
- Effetto anti-fingerprint
- Perfetta riproducibilità
- Piacevole al tatto
- Nessun solvente



Nelle nostre vene scorre colore.

TECNOLOGIE

DESIGN DI ALTO LIVELLO CON LA STAMPA DIGITALE Più libertà di progettazione.

La stampa digitale sta diventando sempre più popolare in un'ampia gamma di applicazioni, in quanto contribuisce in modo decisivo all'individualizzazione dei prodotti, che si tratti di frontali di cucine, mobili o pavimenti in laminato. La stampa digitale viene utilizzata sempre più spesso anche all'esterno, ad esempio per finestre, porte d'ingresso o mobili da giardino. ADLER ha familiarizzato con la tecnologia in una fase iniziale e offre una soluzione di sistema ottimale per la stampa digitale, da un lato come promotore di adesione e dall'altro per la finitura superficiale.

Nella stampa digitale, i primer e le vernici devono soddisfare requisiti speciali:

- I primer ADLER (ad es. Innolux Haftpromotor) preparano il supporto in modo tale che l'inchiostro possa legarsi in modo ottimale con la superficie. Inoltre, aumentano la resa cromatica e impediscono che il colore scivoli via.
- La finitura ADLER (ad es. Innolux Decklack) protegge la superficie da sollecitazioni chimiche e meccaniche. Il sistema di verniciatura ADLER è caratterizzato da un'ottima compatibilità con l'inchiostro di stampa.

Vantaggi dei sistemi di verniciatura ADLER nel processo di stampa digitale:

- Perfetta resistenza meccanica grazie ai TOPCOATS ADLER
- Livelli di brillantezza e strutture superficiali flessibili
- Produzione efficiente – anche per piccole tirature
- Le personalizzazioni possono essere facilmente implementate
- Adesione su diversi materiali come legno, vetro, vetro, melamina, ecc.

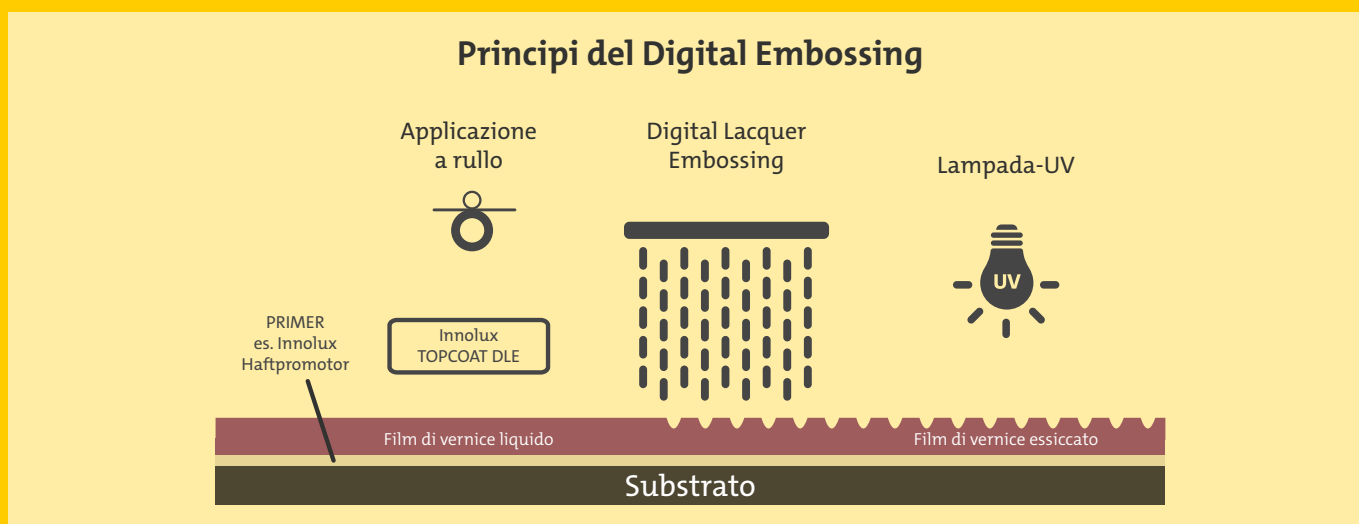
La tecnologia di stampa digitale con la sua infinita versatilità rivoluzionerà l'industria dei pavimenti e dei mobili. Falegnami, vetrai e costruttori di cucine hanno scoperto l'uso di decorazioni e frontali di mobili personalizzati. Designer e interior designer apprezzano le nuove possibilità di progettazione degli spazi abitativi.

Inoltre, non ci sono quasi limiti alla scelta del supporto. Sia che si tratti di pannelli in resina melaminica, plastica, legno e materiali a base di legno o vetro, ADLER Haftprimer crea sempre l'adesione ottimale.



DIGITAL EMBOSSING

Ottica e tatto in un'unica soluzione.



Il Digital Embossing, un nuovo processo di stampa digitale, consente di strutturare le superfici. L'effetto tattile della superficie corrisponde ora anche al design ottico. Con il Digital Embossing in combinazione con Innolux TOP-COAT DLE di ADLER, appositamente sviluppato, potete dare alle superfici dei vostri mobili una differenza tangibile.

Noi di ADLER, insieme ai produttori di impianti, siamo il partner ideale per compiere il primo passo verso la digitalizzazione. Nel Digital Embossing, un supporto trasparente viene stampato in uno strato di vernice UV non polimerizzata (Innolux TOPCOAT DLE). Le reazioni fisiche e chimiche che ne derivano creano una rigidità strutturale elevata.

Vantaggi del sistema di verniciatura ADLER nel processo di Digital Embossing:

- Effetti 3-D: strutturazione ed effetti tattili realistici (venature del legno, pori del legno, ecc.)
- Design individuali in lotti monodimensionali
- Mantenimento di proprietà superficiali quali durezza, adesione, resistenza ai graffi e resistenza chimica



Nelle nostre vene scorre colore.

TECNOLOGIE

CALANDER COATING INERT PER L'INDUSTRIA DEL PANNELLO

La perfezione al massimo livello.

Con la Calander Coating Inert Technology (CCI) si possono produrre rivestimenti superficiali di alta qualità combinata con la perfezione visiva e tattile.

In questo processo di verniciatura per l'industria dei pannelli, le vernici UV (Innolux TOP-COAT Inert) vengono applicate a rullo. Successivamente, una pellicola o un nastro leviga la superficie ancora liquida della vernice. L'indurimento avviene attraverso la pellicola per mezzo di radiazioni UV con contatto diretto con la superficie. In questo modo si creano condizioni assolutamente prive di ossigeno (inerte), che influenzano notevolmente la qualità del processo di polimerizzazione. Pannelli di diversi tipi di supporto (MDF, HDF, truciolare grezzo, impiallacciatura, carta, resina melamminica, ecc.) possono essere rivestiti con costi di processo notevolmente inferiori. Ad esempio, le superfici lucide possono essere ottenute con uno sforzo molto minore rispetto alla verniciatura convenzionale, in quanto il processo di levigatura, i tempi di asciugatura e il consumo di vernice possono essere significativamente ridotti.

Le superfici rifinite con tecnologia inerte sono caratterizzate da un'elevata resistenza ai graffi e ad altre tipiche sollecitazioni e sono quindi particolarmente adatte alle particolari esigenze dei produttori di pannelli.

Vantaggi del sistema di verniciatura ADLER nel Calander Coating:

- Superficie perfetta in finitura lucida e opaco profonda
- Superfici estremamente lisce grazie all'elevata applicazione di vernice
- Significativa riduzione dello sforzo di levigatura
- Elevata durabilità e resistenza ai graffi
- CCI utilizzato in particolare dai produttori di pannelli rivestiti (decorativi) per frontali di cucine e mobili.



Nelle nostre vene scorre colore.

Oltre 80 anni fa Johann Berghofer ha posato la prima pietra dell'impresa attuale ed ha iniziato a produrre le proprie vernici. Negli anni ci sono stati molti cambiamenti, ma una cosa è rimasta sempre la stessa: la nostra passione per il colore che ci guida ogni giorno per sviluppare il prodotto perfetto.

Le vernici ci stanno a cuore – nelle nostre vene scorre colore.

ADLER-Werk Lackfabrik · A-6130 Schwaz/Tirol · Bergwerkstraße 22 · T. +43 5242 6922-0
info@adler-lacke.com · www.adler-lacke.com · facebook.com/adlerlacke

ADLER Deutschland GmbH · Kunstmühlstr. 14 · D-83026 Rosenheim · T. +49 8031 304 5174
ADLER Lack AG · Etzelstraße 5 · CH-8856 Tuggen · T. +41 55 465 2121
ADLER Polska Sp. z o.o. · ul. Tyniecka 229 · PL-30-376 Kraków · T. +48 12 252 4001
ADLER Slovensko s.r.o. · Montážna 3 · SK-971 01 Prievidza · T. +421 46 5199 621

ADLER Česko s.r.o. · Pražská 675/10 · CZ - 642 00 Brno - Bosonohy · T. +420 731 725 957
ADLER Italia S.r.l. · Via per Marco 12/D · I-38068 Rovereto · T. +39 0464 425 308
ADLER Benelux BV · De Boelakkers 12 · NL-5591 RA Heeze · T. +31 85 064 2020