



BLUEFIN PURE-CONCRETE

IL VERO CEMENTO A SPRUZZO



Nelle nostre vene scorre colore.



BLUEFIN PURE-CONCRETE

ELEGANZA RUVIDA

Chiunque desidera personalizzare la propria casa in un modo speciale - le superfici con stile e con quel certo “non so che” sono le più richieste. Bluefin Pure-Concrete esaudisce queste richieste: questo vero cemento a spruzzo con il suo aspetto caratteristico conferisce una ruvida eleganza che si riflette anche nelle sue distintive colorazioni: Black Panther, Iron Elephant, Brown Falcon, Reef Shark, Snow Leopard e White Wolf rendono ogni pezzo di arredamento un vero pezzo unico!

I VOSTRI VANTAGGI

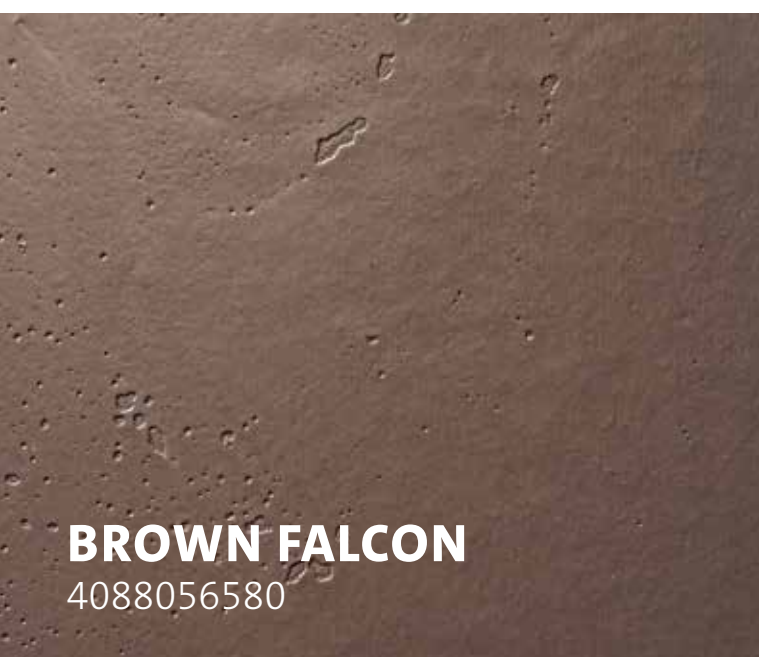
- Superficie in autentico cemento
- Buona lavorabilità, ideale per cucine e soggiorni
- Lavorazione facile e veloce
- Estremamente elastico e resistente grazie a fibre di nuova tecnologia
- Elevata resistenza chimica: resistenza di classe 1B secondo DIN 68861 con ADLER Aqua-Top Antiscratch 30340 sgg.

IL VERO CEMENTO A SPRUZZO



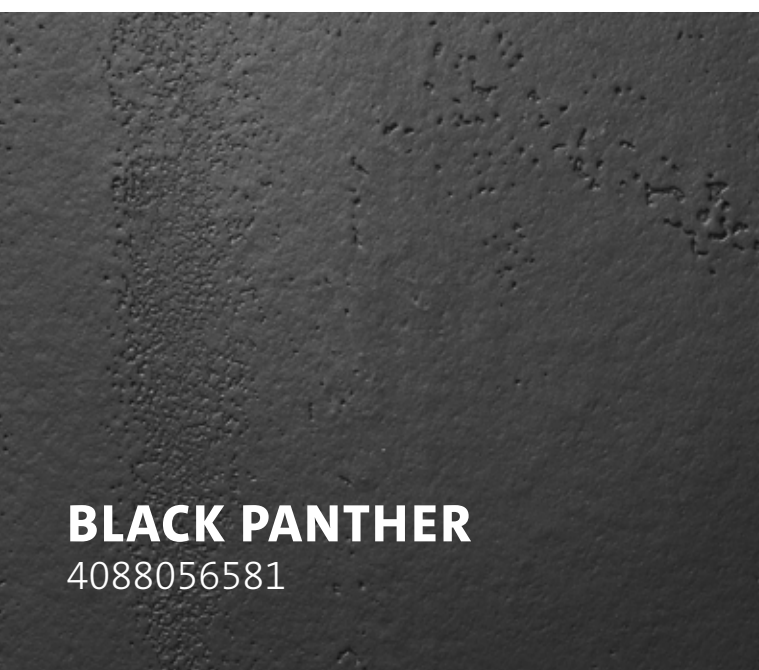
IRON ELEPHANT

4088056584



BROWN FALCON

4088056580



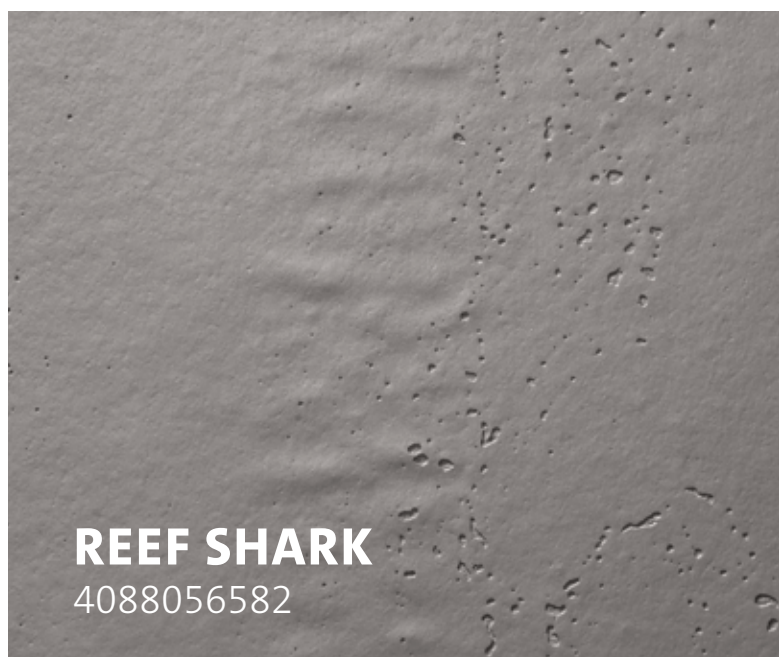
BLACK PANTHER

4088056581



WHITE WOLF

4088056579



REEF SHARK

4088056582



SNOW LEOPARD

4088056583

Variazioni di colore rispetto all'originale sono dovute alla stampa.
Per valutare la tonalità finale si raccomanda assolutamente di eseguire
una prova sul supporto originale.

Passo per passo

ELEGANTI SUPERFICI IN CEMENTO



PREPARAZIONE

Si consiglia di utilizzare pannelli in MDF grezzo come supporto per l'effetto cemento. Prima del fondo la superficie deve essere carteggiata con grana 150. Per prima cosa viene selezionata una delle sei tonalità standard di Bluefin Pure-Concrete a disposizione (35 parti peso). Per ottenere una miscela perfetta senza grumi, miscelate con attenzione Aquafix Concrete Natur (100 parti peso) con un miscelatore a dissoluzione o a cestello.

APPLICAZIONE DEL FONDO

Applicate la miscela di Aquafix Concrete con una pistola con tazza pressurizzata (ugello 2,2 mm) oppure con una pompa a membrana a bassa pulsazione procedendo con movimenti circolari. Quantità di applicazione ottimale: 400 – 500 g/m². Lasciate asciugare la superficie ad una temperatura di 20°C per circa 4 – 5 ore.



CARTEGGIATURA | 2° APPLICAZIONE

E' il momento di carteggiare: levigate brevemente la superficie con grana 100 – 120. Eliminate con cura ogni residuo di polvere. Dopo la carteggiatura applicate nuovamente la miscela di Aquafix Concrete come spiegato nel punto due in un quantitativo di circa 700 – 800 g/m².

APPLICAZIONE DELLA PELLICOLA

Il foglio in PE deve essere applicato immediatamente sulla superficie bagnata premendo con una spatola lisciante. Le bolle d'aria sotto la pellicola favoriscono la formazione delle "soffiature" caratteristiche del cemento. A seconda delle preferenze personali, l'effetto cemento può essere reso più liscio oppure più ondulato. La regola generale è la seguente: più accuratamente l'aria intrappolata viene eliminata da sotto la pellicola, più liscio sarà l'effetto finale. **Lasciate asciugare la superficie per una notte intera!**





RIMUOVERE LA PELLICOLA

Il giorno successivo, rimuovete con cura la pellicola e soffiare nuovamente la superficie con aria compressa. Lasciate sgasare la superficie per 4 – 5 ore.

SIGILLATURA | FINITURA

La superficie con effetto cemento appena creata può ora essere verniciata con una mano di finitura. Sigillate prima la superficie con il prodotto Bluefin Primer-Concrete +10 % Aqua-PUR-Härter (100 – 120 g/m²), che impedisce lo sfarinamento del cemento sotto la sollecitazione dell'acqua. Lasciate asciugare la superficie oltre 3 ore e procedete quindi con l'ultimo passaggio applicando 80 g/m² di Aqua-Top Antiscratch G5 + 10 % Aqua-PUR-Härter.



Per ulteriori informazioni si prega di consultare la scheda tecnica del prodotto Bluefin Pure-Concrete.

PRODOTTI A COLPO D'OCCHIO

CODICE ARTICOLO

White Wolf	4088056579
Brown Falcon	4088056580
Black Panther	4088056581
Reef Shark	4088056582
Snow Leopard	4088056583
Iron Elephant	4088056584

CONFEZIONI

4,55 kg



PRODOTTI SUPPLEMENTARI

ADLER Aquafix Concrete Natur	8140 000301
ADLER PUR-Ecofill	25501
Bluefin Isospeed	3134
Bluefin Primer-Concrete	4081000200
ADLER Aqua-Top Antiscratch	30340 ff
ADLER Clean-Möbelreiniger	96490

CAMPI D'UTILIZZO

Per la verniciatura di superfici di mobili e arredamenti interni, arredamenti per camere da letto e salotti esposti ad una sollecitazione normale: Campi di utilizzazione III - IV (normativa austriaca ÖNORM A 1610-12). Utilizzo in combinazione con un sistema di finitura adatto.

SUPPORTO CONSIGLIATO

Pannelli in MDF oppure supporti precedentemente trattati con un fondo



Nelle nostre vene scorre colore.



Nelle nostre vene scorre colore.

Oltre 80 anni fa Johann Berghofer ha posato la prima pietra dell'impresa attuale ed ha iniziato a produrre le proprie vernici. Negli anni ci sono stati molti cambiamenti, ma una cosa è rimasta sempre la stessa: la nostra passione per il colore che ci guida ogni giorno per sviluppare il prodotto perfetto.

Le vernici ci stanno a cuore – nelle nostre vene scorre colore.

ADLER-Werk Lackfabrik · A-6130 Schwaz/Tirol · Bergwerkstraße 22 · T. +43 5242 6922-0
info@adler-lacke.com · www.adler-lacke.com · facebook.com/adlerlacke

ADLER Deutschland GmbH · Kunstmühlstr. 14 · D-83026 Rosenheim · T. +49 8031 304 5174
ADLER Lack AG · Etzelstraße 5 · CH-8856 Tuggen · T. +41 55 465 2121
ADLER Polska Sp. z o.o. · ul. Tyniecka 229 · PL-30-376 Kraków · T. +48 12 252 4001
ADLER Slovensko s.r.o. · Montážna 3 · SK-971 01 Prievidza · T. +421 46 5199 621

ADLER Česko s.r.o. · Pražská 675/10 · CZ-642 00 Brno - Bosonohy · T. +420 731 725 957
ADLER Italia S.r.l. · Via per Marco 12/D · I-38068 Rovereto · T. +39 0464 425 308
ADLER Benelux BV · De Boelakkers 12 · NL-5591 RA Heeze · T. +31 85 064 2020